

# 广东省“数字化联合审图管理系统” 业务培训会议

数字广东网络建设有限公司  
广州市华软科技发展有限公司

# 关于广东省房屋建筑和市政基础设施工程施工图数字化审查管理系统正式上线运行的通知

为贯彻落实《国务院办公厅关于全面开展工程建设项目审批制度改革的实施意见》（国办发〔2019〕11号）、《广东省人民政府关于印发广东省全面开展工程建设项目审批制度改革实施方案的通知》（粤府〔2019〕49号）、《广东省深化营商环境综合改革行动方案》（粤办发〔2018〕27号）的有关要求，进一步提升提高我省工程勘察设计质量监管信息化水平和施工图审查效能，2019年11月起广东省房屋建筑和市政基础设施工程施工图数字化审查管理系统（简称审图系统）将正式上线运行。

# 施工图设计文件审查管理系统登陆链接



<http://lhst.zfcxjst.gd.gov.cn>

# 政策解读

## 多审合一

将消防设计审核、人防设计审查等技术审查整合，并入施工图设计审查。一个项目委托一家机构审查

## 结果互认

主管部门根据施工图审查合格意见书进行行政审批，审图结果互认，加强审查质量监管。

## 数字化审图

在线电子审图系统，实现施工图审查无纸化申报及网上审查，全过程留痕，审查结果透明，让企业少跑、信息多跑。

# 传统审图存在的主要问题

## 纸质蓝图审查

纸质蓝图审查，浪费纸张  
污染严重，效率低下



## 审图周期长

设计的回复延迟的时间  
多部门的串联审图



## 低劣设计增多

迎合企业需要，新手参与设计，  
工作量增加，对新规范的不了解



## 企业办事不便

部门分割、多头审查，不同部门  
不一样的标准要求不一致



## 劣币驱逐良币

图审市场竞争加强  
反而导致审图质量的下降



## 阴阳图纸

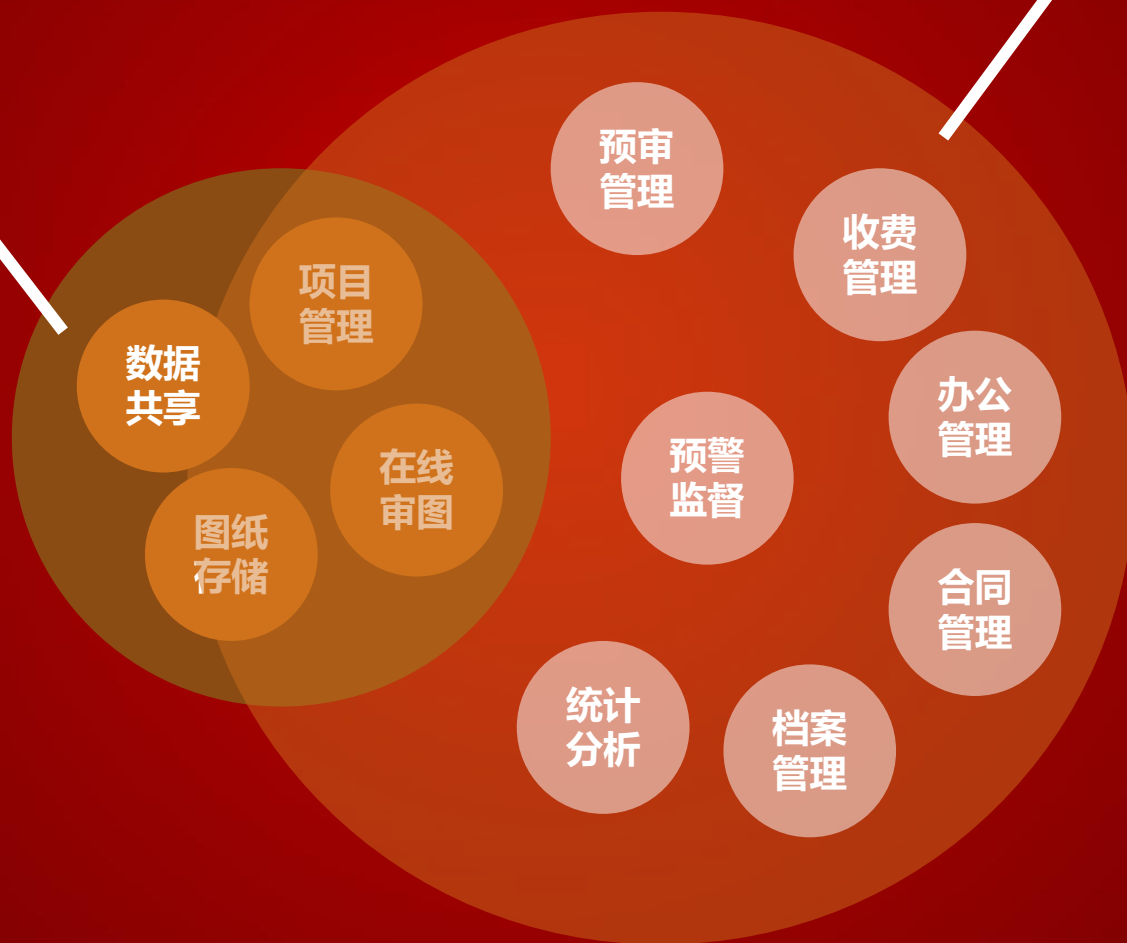
传统审图经常出现审查过的图纸  
和最终出的施工图不一致



# 政府审图平台和公司业务系统关系

## 政府电子审图平台

核心的监管需求，保证项目数据和图纸的统一管理，并提供基础的在线审图功能。



## 企业内部业务 管理系统

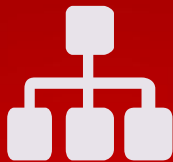
每个企业的业务需求都不一样，这一块需要根据企业自己的业务管理进行定制开发

# 软件开发主要内容



## 审图业务办理子系统

统一审图业务办理系统，采用“互联网+图审”，实现“零跑动”



## 在线审图子系统

全流程数字化、多审合一，搭建全省统一高效的施工图审查信息系统



## 审图预览监管子系统

改变传统的“事后监管”模式为“事中监管、全程监管”



## 电子图纸管理子系统

利用对象存储服务，为相关审图企业提供存储海量数据的存储服务。



## 移动审图子系统

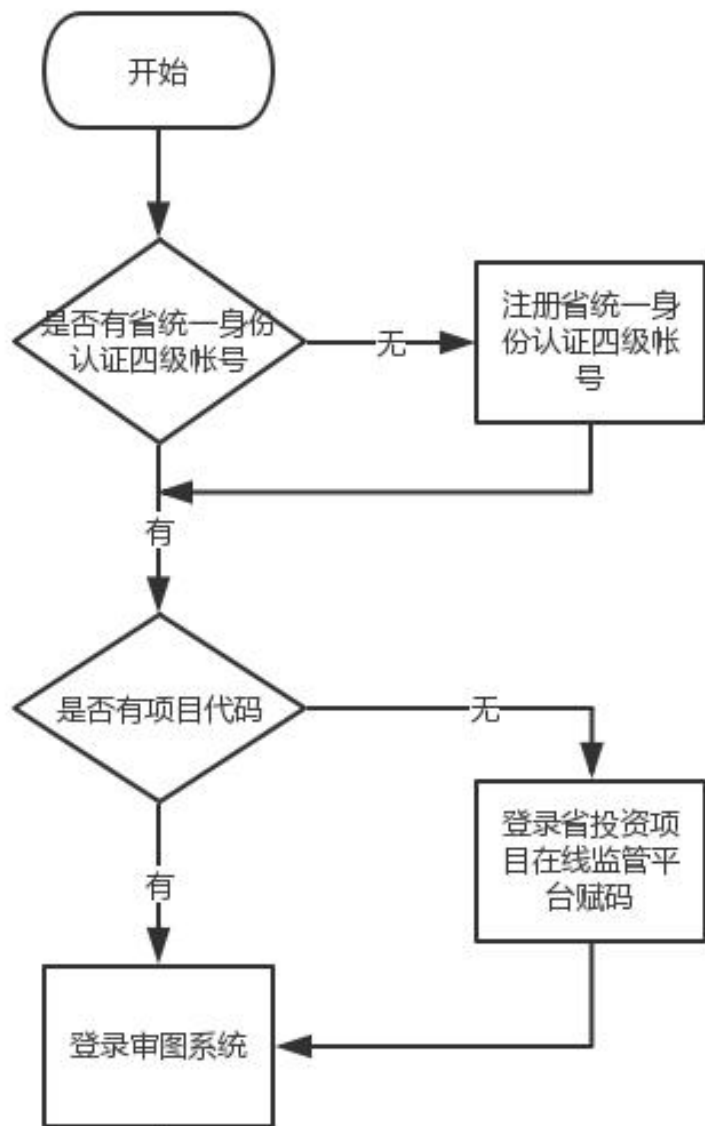
采用响应式开发，达到在平板和手机上都有良好的体验



## 基础业务平台

用户、角色、权限，审图机构、人员管理、审查标准规范库等

# 建设单位业务申办流程

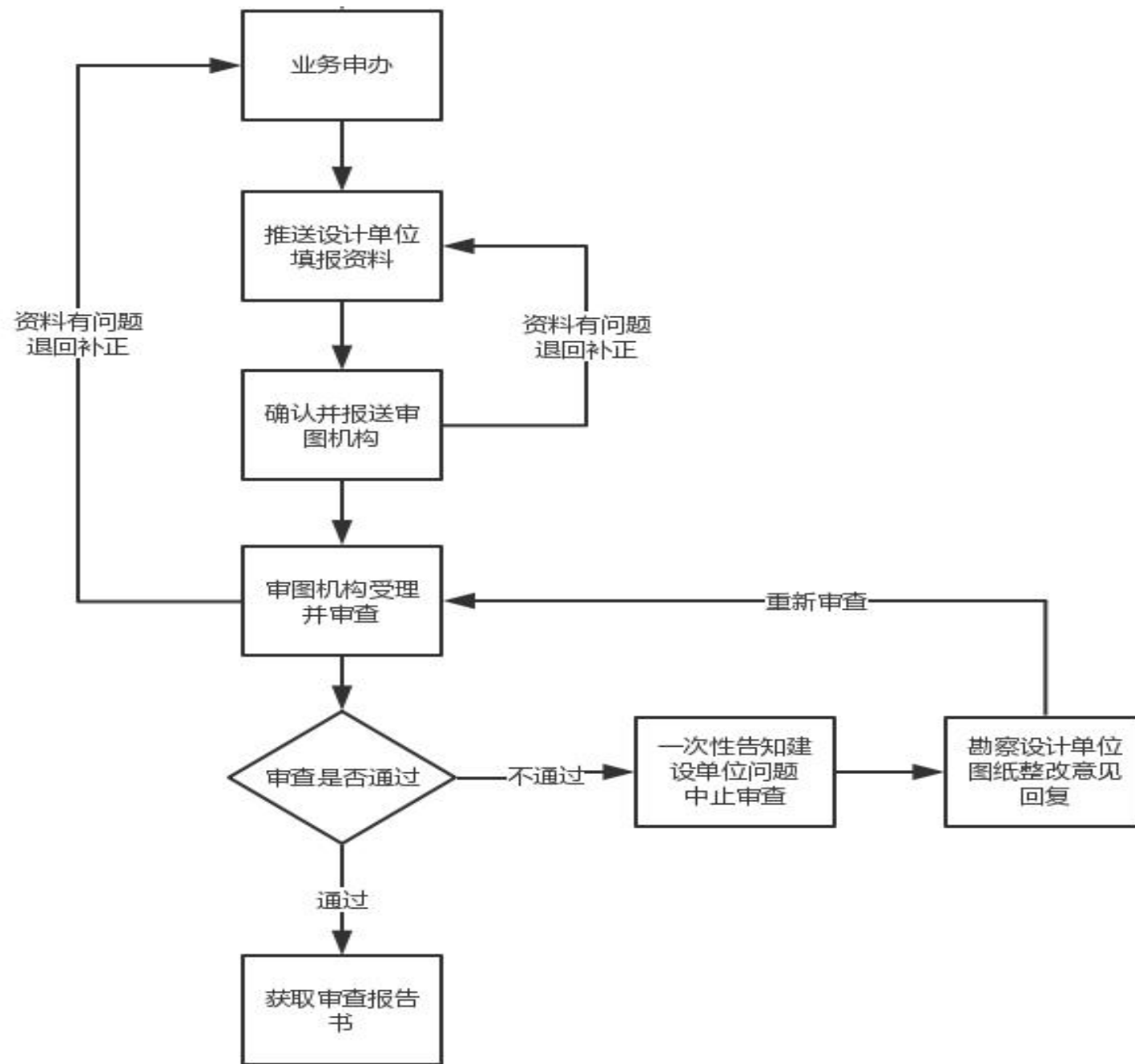


推荐使用 **微信** 扫码快速注册

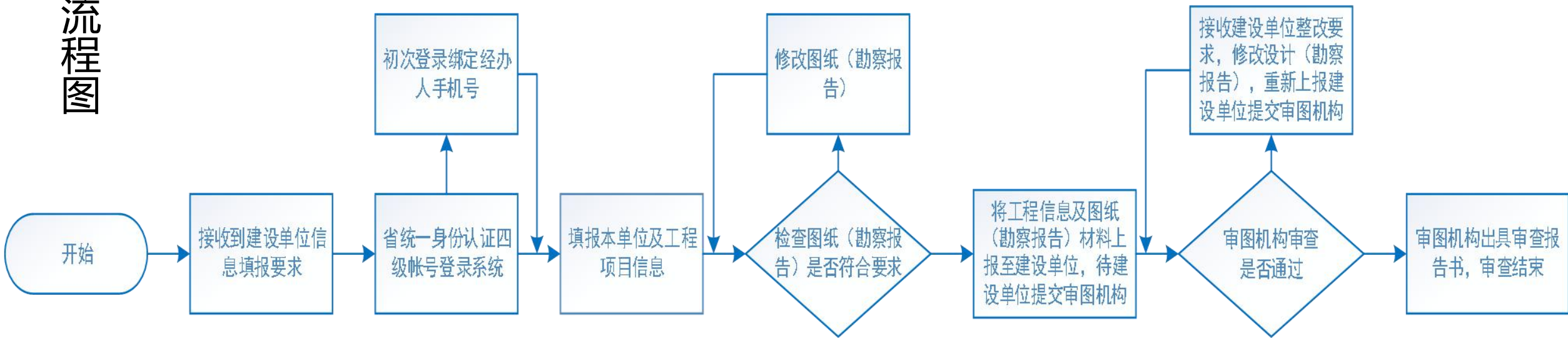


## 项目统一编码的获取

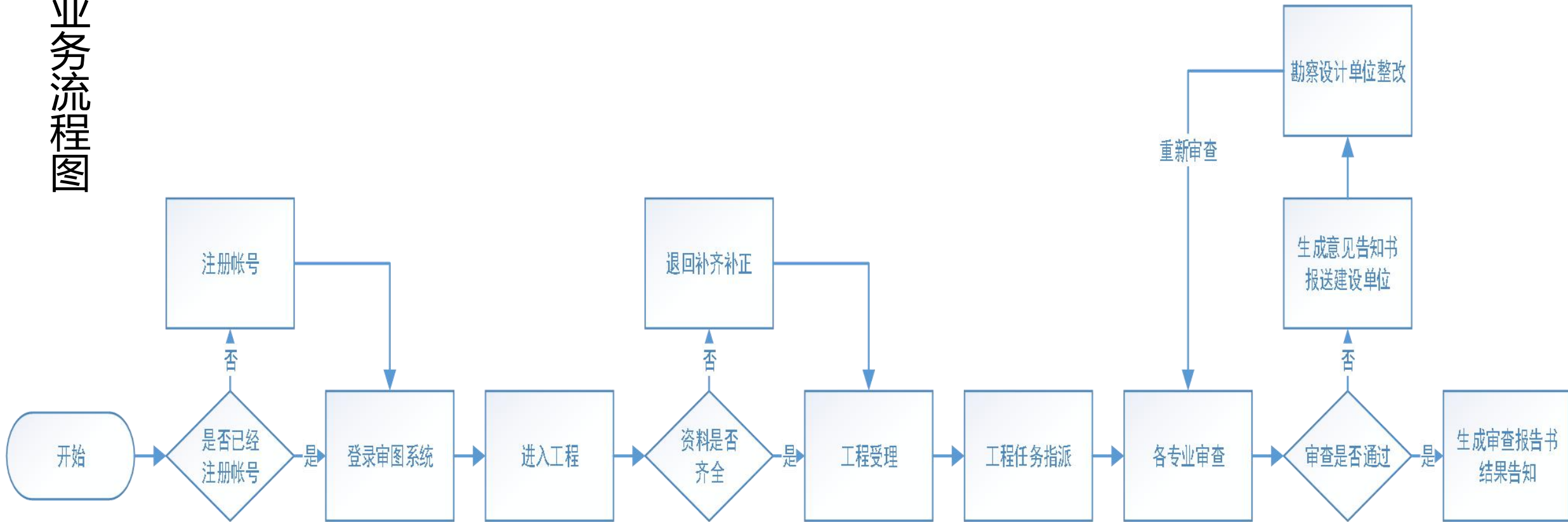
1. 进入“广东省投资项目在线审批监管平台”申请
2. 企业投资项目（核准或备案）
3. 选择赋码类型：新项目赋码、已立项项目补码
4. 经过核查后生效，一般一天左右。



# 勘察设计单位业务流程图



# 审图机构业务流程图



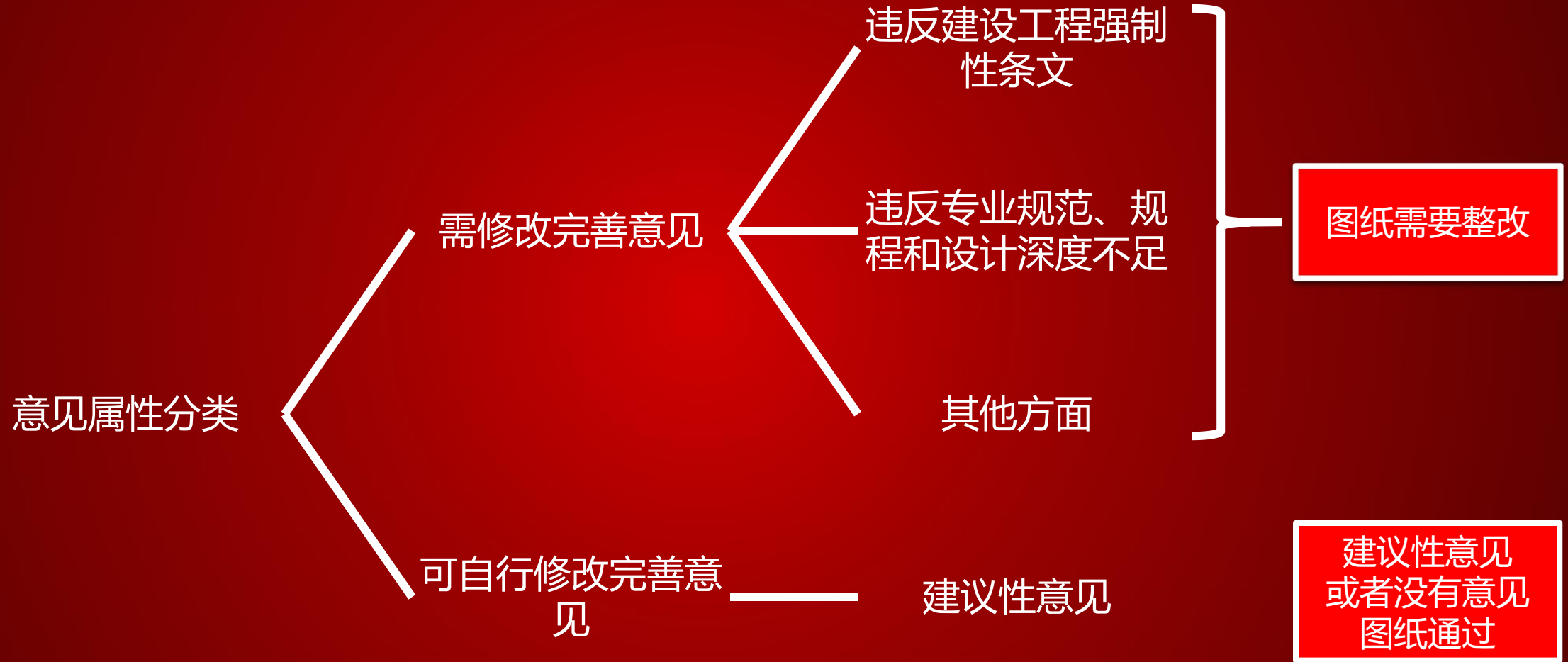
# 图纸交付规范

格式规范	输出规范	签章规范	命名规范
<p>打印输出到的设备必须选择DWG TO PDF.pc3, 生成PDF格式。</p> <p>计算书也要PDF格式整本上传。</p>	<p><b>按图纸目录输出。一张图纸生成一个PDF文件。</b></p> <p><b>横式图纸不能改为纵向输出。</b></p> <p>要求上传正式图纸, 图纸上不能有“审图专用, 不可用于施工”之类的标志。</p>	<p><b>设计单位电子签章后上传图纸。</b></p> <p>不能纸质图盖章后扫描上传。</p>	<p>文件命名建议采用: 序号 图号 名称.pdf (用空格分隔)</p>

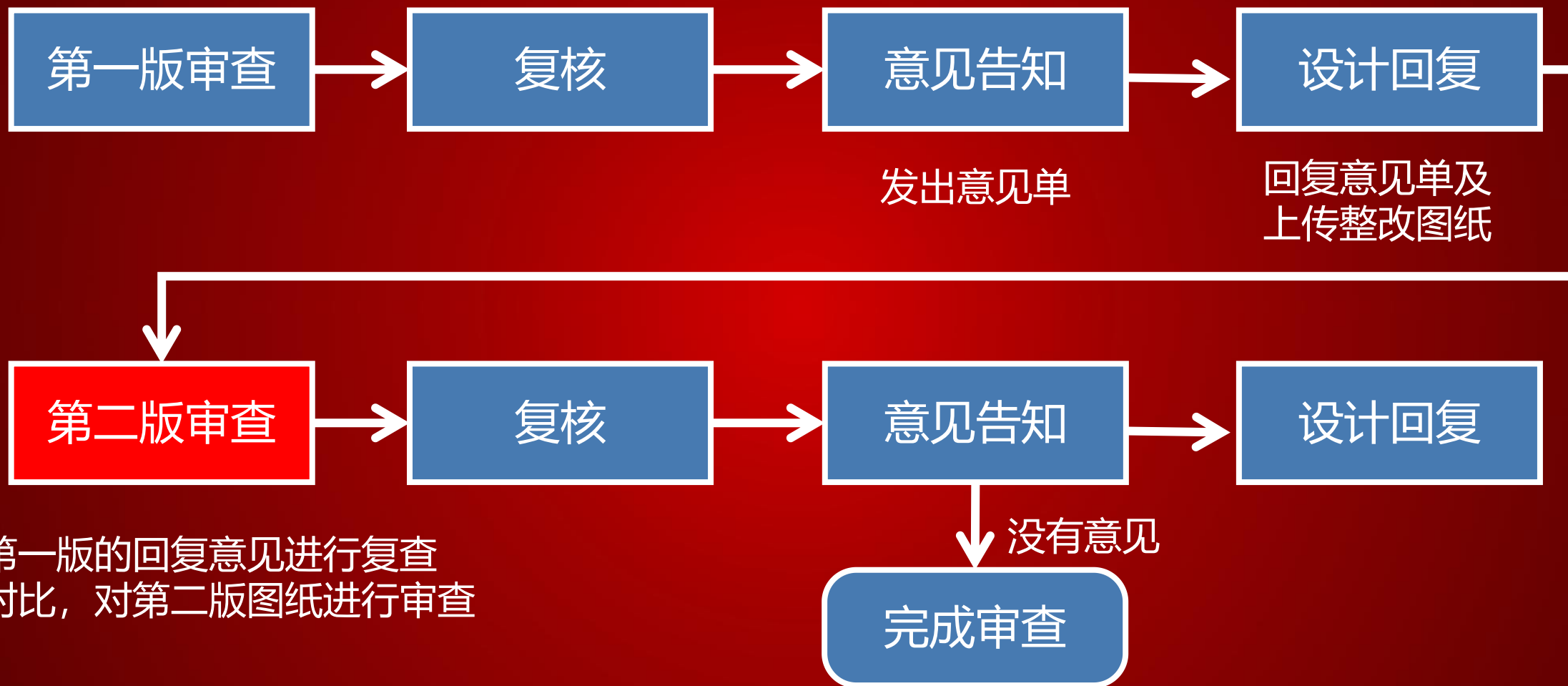
# 审图操作常见问题

序号	问题	造成后果	处理
1	工程信息填写不合要求，图纸没有上传完整，图纸没有签章等也随意受理	事件延误，处理不了	仔细检查资料，不合要求的回退补齐
2	图纸意见，为方便，改填【非图纸意见】	造成要整改的图纸【通过】	填写图纸意见
3	多条意见随意合并	设计回复和整改不方便	拆分意见
4	意见未填写到对应图纸	本该整改的图纸通过，导致提前完成审查	意见填写到对应的图纸
5	图纸审查随意，未仔细审查	审查完成后要求替换图纸	全面仔细审查审核

# 意见属性分类



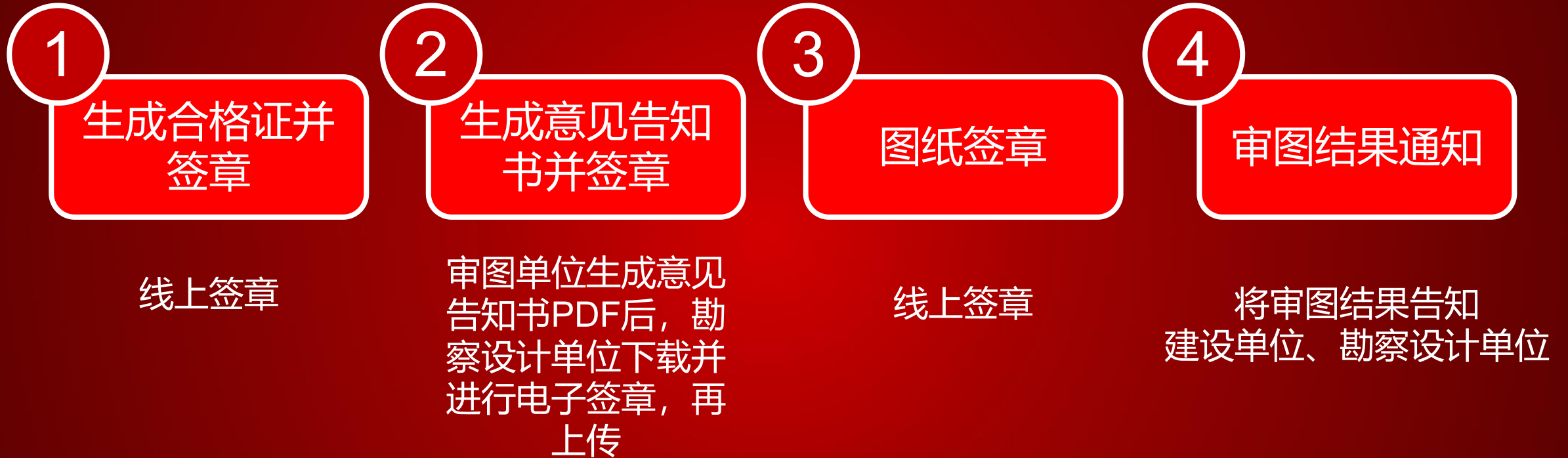
# 专业审查关键环节说明



所有专业审查完成后，出意见告知书



# 完成审图后的操作



# 登录帐号

三类角色操作

## 建设单位

- 用广东省统一身份认证帐号登录
- L2级认证。
- 准备发改委项目统一代码
- 登录审图系统办理业务

## 勘察设计单位

- 注册省统一认证帐号(实名认证四级)
- 初次登录需绑定建设单位填写的设计单位信息, 账号密码为经办人手机号
- 登录系统填报图纸资料及工程概况信息

## 审图单位

- 注册省统一认证帐号(实名认证四级)
- 注册开通审图系统帐号权限
- 初次登录需将省统一认证账号与审图系统账号进行绑定
- 使用粤省事小程序刷脸登录

# 谢谢大家!

技术支持电话:

020-85566332

系统技术QQ群:

557465210



施工图设计文件审查管理系统